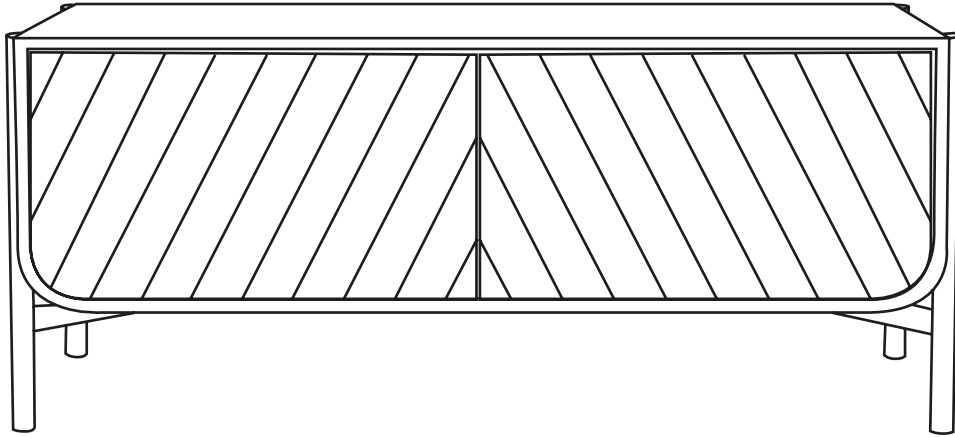


Buffets Sideboards

Marius

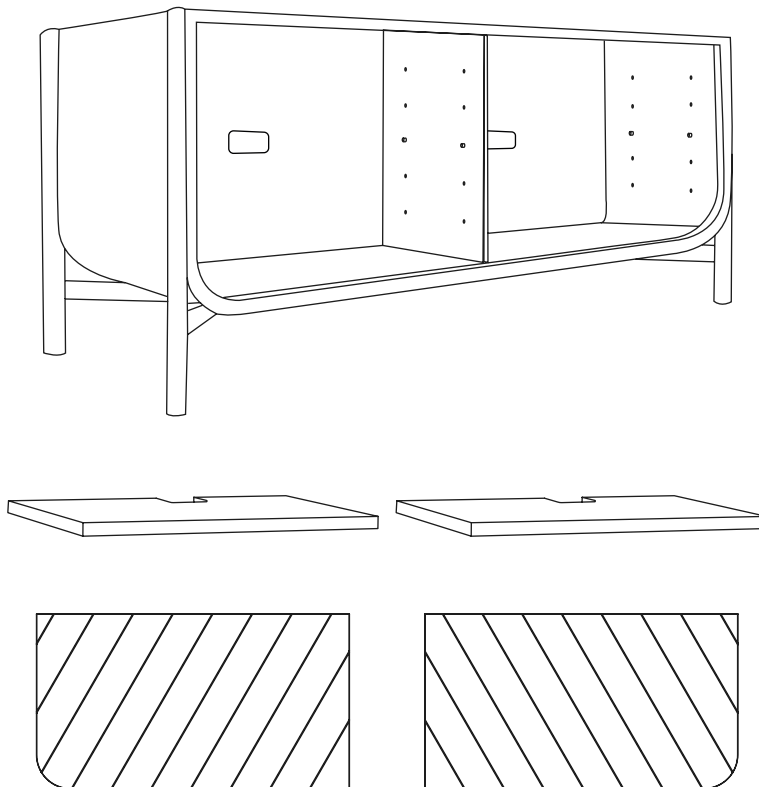


Design by Pierre-François Dubois

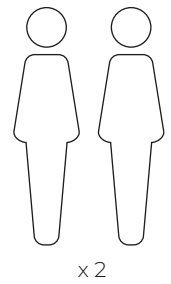


Buffet 155 - Sideboard 155 / Buffet 185 - Sideboard 185

DANS VOTRE COLIS
IN YOUR PACKAGE



À DÉBALLER À DEUX
TWO PEOPLE TO UNPACK



x2

Une question ? Contactez-nous grâce au formulaire dédié sur notre site !
Have a question? Please contact us using the dedicated form on our website!

 www.hartodesign.fr



FR
Donnez ou recyclez vos meubles.



Association

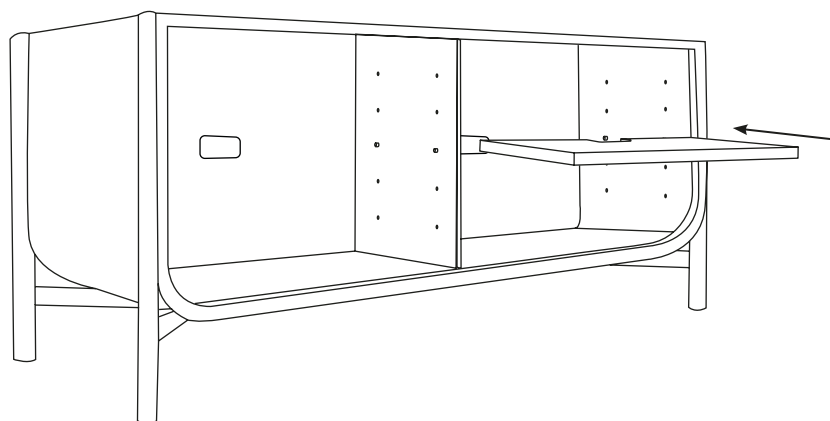


Magasin



Déchèterie

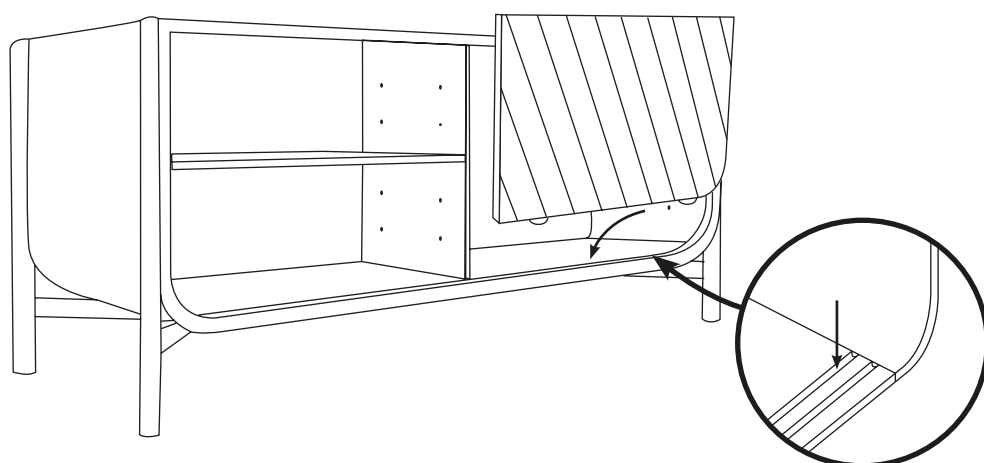
<https://quefairedemesdechets.fr>



①

Placer les 2 étagères sur les taquets prévus à cet effet, en veillant à orienter les passe-câbles vers l'arrière du meuble. Si besoin, les taquets peuvent être déplacés afin de modifier la hauteur de l'étagère.

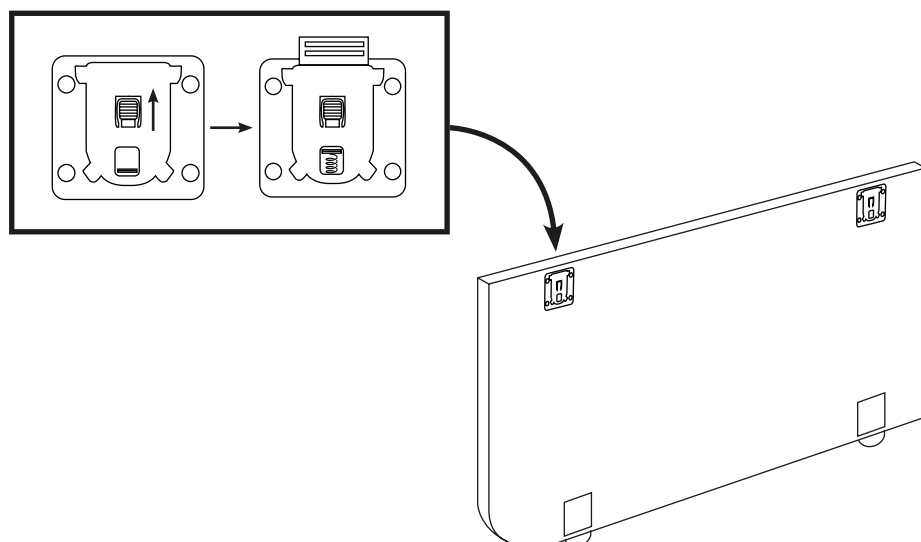
Place the 2 shelves on the supports provided, making sure the cable holes are in the back. If needed, the supports can be moved to change the height of the shelf.



②

Placer la porte de droite (roulettes vers le bas et arrondi en bas à droite) dans la rainure arrière du bas.

First, place the right door (wheels at the bottom and bottom right corner rounded-off) in the bottom back groove.



③

Pousser le bouton des 2 charnières vers le haut pour fixer la porte dans la rainure du haut. Renouveler l'opération avec la porte gauche, à installer dans la rainure avant.

Push the button on the 2 hinges to fix the door on the upper groove upwards. Repeat the previous steps with the left door, this time in the front groove.